

♦ جانب البنية التحتية:

ضمن خطوات جامعة الرازي في تحقيق معايير الاعتماد الأكاديمي وجودة التعليم العالي قررت قيادة الجامعة خلال العام الجامعي بضرورة توافر بنية تحتية قوية ومتينة، تستطيع أن تشيد عليها بناءً أكاديمياً متميزاً يواكب متطلبات الاعتماد الأكاديمي وتطورات العصر ويحقق النهوض بالمجتمع في مختلف المجالات وبناءً عليه قررت الجامعة الانتقال بجميع منشآتها إلى مبنى حديث وواسع يواكب متطلبات الاعتماد الأكاديمي وجهزته بجميع التجهيزات من قاعات دراسية ومكتبات ومستلزمات ومعامل حديثة وأجهزة ووسائل تعليمية ومصادر التعلم ومختلف الأجهزة والوسائل التكنولوجية التي تمكن من تحديث وتفعيل أدائها الأكاديمي وفقاً للتطورات التكنولوجية الحديثة.

ونلخص هنا أبرز إنجازات الجامعة في البنية التحتية خلال العام الجامعي 2016/2017م كما يلي :

أولا المبنى:

م	المرفق	العدد	المساحة الاجمالية
1	القاعات	26	1391
2	المعامل	8	514
3	المكاتب	18	615.7
4	مرافق وملحقات المبنى	5	453
	الاجمالي:	57	2973.7

♦ جانب البنية التحتية:

القاعات:

م	القاعة	المساحة _{٢٥}	الطاقة الاستيعابية
.14	402	53	35
.15	403	67	45
.16	404	67	45
.17	501	36	30
.18	502	67	45
.19	503	36	30
.20	504	36	30
.21	505	67	45
.22	506	36	30
.23	507	53	35
.24	508	53	35
.25	قاعة الندوات	67	45
.26	القاعة الكبرى	660	450
	الاجمالي	1975	1320

م	القاعة	المساحة _{٢٥}	الطاقة الاستيعابية
.1	201	36	30
.2	202	67	45
.3	203	36	30
.4	204	36	30
.5	205	67	45
.6	206	36	30
.7	207	53	35
.8	208	53	35
.9	301	53	35
.10	302	53	35
.11	303	67	45
.12	304	67	45
.13	401	53	30

♦ جانب البنية التحتية:

· المعامل:

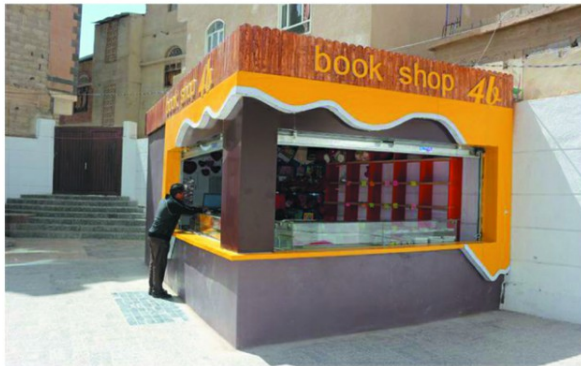
م	اسم المعمل	المساحة	الطاقة الاستيعابية
1.	التحاليل الصيدلانية والتغذية	71	23
2.	التمريض والقبالة (يشمل المهارات التغذوية السريرية)	66	22
3.	الكيمياء	71	23
4.	الفيزياء	40	20
5.	الاحياء الدقيقة	71	23
6.	العلوم الطبية المساعدة	71	23
7.	الكيمياء الحيوية	71	23
8.	الحاسوب	53	20
	الاجمالي	514	



♦ جانب البنية التحتية:

مرافق المبنى:

م	الملحقات	العدد
1.	المكتبة	1
2.	الكافتيريا	1
3.	الحمامات	48
4.	مصلى الطلاب	1
5.	مصلى الطالبات	1
6.	استراحة طالبات	1



♦ جانب البنية التحتية:

المكاتب:

عدد المكاتب	المكاتب	م
4	امناء المعامل والمكتبات	.10
1	مركز التدريب والتطوير	.11
1	الشئون المالية	.12
1	حسابات الطلبة	.13
1	الكنترول	.14
1	وحدة نظم المعلومات	.15
1	التدريب السريري	.16
1	الدراسات العليا	.17
1	الموارد البشرية	.18

عدد المكاتب	المكاتب	م
1	رئيس مجلس الامناء	.1
1	رئيس الجامعة	.2
1	نائب رئيس الجامعة	.3
1	الامين العام	.4
3	عميد الكلية	.5
5	رئيس القسم	.6
1	أعضاء هيئة التدريس	.7
1	المسجل العام وشؤون الطلبة	.8
1	مركز الجودة والاعتماد الاكاديمي	.9

♦ جانب البنية التحتية:

ثانياً: التجهيزات والمستلزمات المادية:

م	التجهيزات والمستلزمات المادية	العدد
1.	مولد كهربائية بقدرة 1000 ميغاوات.	1
2.	منظومة كاميرات المراقبة ذو مواصفات تقنية حديثة داخلية وخارجية مع ملحقاتها	50
3.	أجهزة كمبيوتر متكاملة مكتبية ومحمولة	40
4.	كراسي استقبال وانتظار فردية ومزدوجة	20
5.	أجهزة معامل طبية مختلفة	4
6.	كاميرا تصوير فوتوغرافية	1
7.	تأثيث مكاتب	8
8.	طابعات عادية واسكانر	4
9.	شاشات LCD 32 بوصة	4
10.	كراسي جامعية	300
11.	ترقية النظام الآلي الأكاديمي للإصدار الثامن	1
12.	إدخال نظام يمن سوفت كنظام مالي	1
13.	تحديث الموقع الإلكتروني للجامعة	1
14.	تركيب شبكة البيانات المحلية	2
15.	بروجكتر (Data Show)	8